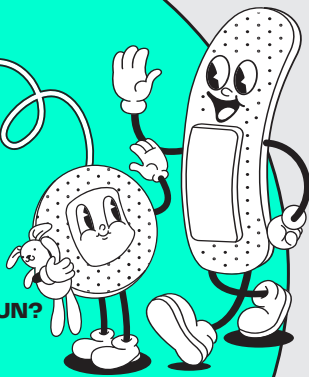


**URGENCE MÉDICALE: QUE FAIRE ?
LE BON COMPORTEMENT
AU BON MOMENT**

**MEDIZINISCHER NOTFALL: WAS TUN?
IM RICHTIGEN MOMENT
RICHTIG HANDELN**



ETAT DE FRIBOURG
STAAT FREIBURG

HFR
Hôpital fribourgeois
friburger spinal

HFB
HÔPITAL
INTERCANTONAL
DE LA BROÛE

HÔPITAL
INTERCANTONAL
DE LA BROÛE



Société des
pharmaciens
fribourgeois

MAF
Médecins Fribourg
ÄrztInnen Freiburg

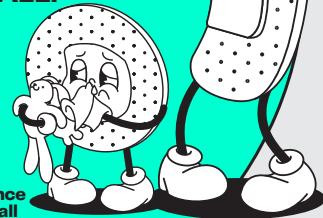
Médecins Fribourg
ÄrztInnen Freiburg

**URGENCE MÉDICALE:
QUE FAIRE ?**

**MEDIZINISCHER NOTFALL:
WAS TUN?**



www.fr.ch/urgence
www.fr.ch/notfall



→ **ALLER À LA PHARMACIE
OU APPELER LA PHARMACIE DE GARDE
0900 146 146***

→ **EINE APOTHEKE AUFsuchen
ODER DIE NOTFALLAPOTHEKE ANRUFEN
0900 146 146***

*CHF 2.-/min./Min.

PAR EXEMPLE

- Symptômes récents supportables
- Piqûre ou brûlure légère
- Boutons ou rougeurs
- Toux, rhume, maux de gorge, maux de tête légers



ZUM BEISPIEL

- Neue leichte Symptome
- Stich oder leichte Verbrennung
- Eiterbläschen oder Hautrötungen
- Husten, Schnupfen, Halsschmerzen, leichte Kopfschmerzen

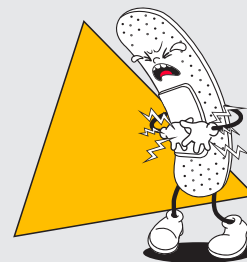


→ **APPELER VOTRE MÉDECIN TRAITANT-E
OU LA GARDE MÉDICALE 0800 170 171
OU SE RENDRE DANS UNE PERMANENCE**

→ **IHRE HAUSÄRZTIN/IHREN HAUSARZT
ODER DEN BEREITSCHAFTSDIENST ANRUFEN
0800 170 171
ODER EINE PERMANENCE AUFsuchen**

PAR EXEMPLE

- Symptômes persistants
- Douleurs aiguës ou chroniques
- Coupures et blessures
- Fracture ou entorse
- Boutons ou rougeurs avec fièvre



ZUM BEISPIEL

- Anhaltende Symptome
- Akute oder chronische Schmerzen
- Schnittwunden und Verletzungen
- Knochenbruch oder Verstauchung
- Eiterbläschen oder Hautrötungen mit Fieber

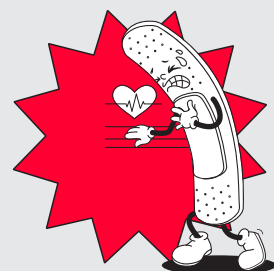


→ **ALLER AUX URGENCES
OU APPELER LE 144**

→ **DEN NOTFALL AUFsuchen
ODER 144 ANRUFEN**

PAR EXEMPLE

- Difficulté respiratoire
- Douleur à la poitrine
- Perte de connaissance, paralysie
- Importante perte de sang



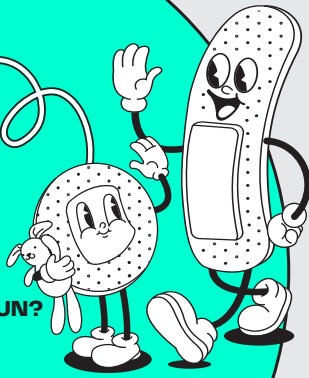
ZUM BEISPIEL

- Atembeschwerden
- Brustschmerzen
- Bewusstlosigkeit, Lähmungserscheinungen
- Starker Blutverlust



**URGENCE MÉDICALE: QUE FAIRE ?
LE BON COMPORTEMENT
AU BON MOMENT**

**MEDIZINISCHER NOTFALL: WAS TUN?
IM RICHTIGEN MOMENT
RICHTIG HANDELN**

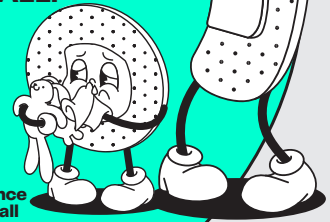


**URGENCE MÉDICALE:
QUE FAIRE ?**

**MEDIZINISCHER NOTFALL:
WAS TUN?**



www.fr.ch/urgence
www.fr.ch/notfall



ETAT DE FRIBOURG
STAAT FREIBURG

HFR
Hôpital fribourgeois
freiburger spital

HIB
HÔPITAL
INTERCANTONAL
DE LA BROÛE

HÔPITAL
INTERCANTONAL
DE LA BROÛE



Société des
pharmaciens
fribourgeois

ME
AF

Médecins Fribourg
ÄrztInnen Fribourg

→ **ALLER À LA PHARMACIE**

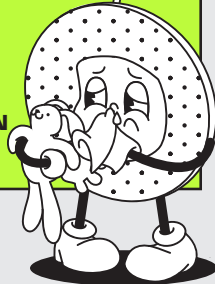
→ **OU APPELER LA PHARMACIE DE GARDE**

0900 146 146*

→ **EINE APOTHEKE AUFsuchen**

→ **ODER DIE NOTFALLAPOTHEKE ANRUFEN**

0900 146 146*

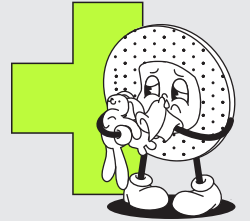


*CHF 2.-/min./Min.

Enfants de 0 - 16 ans

PAR EXEMPLE

- Symptômes récents supportables
- Piqûre ou brûlure légère
- Boutons ou rougeurs
- Toux, rhume, maux de gorge



Kinder von 0 - 16 Jahren

ZUM BEISPIEL

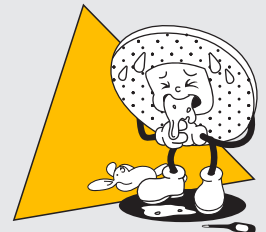


- Neue leichte Symptome
- Stich oder leichte Verbrennung
- Eiterbläschen oder Hautrötungen
- Husten, Schnupfen, Halsschmerzen

Enfants de 0 - 16 ans

PAR EXEMPLE

- Symptômes persistants
- Fièvre persistante
- État général diminué
- Vomissements ou diarrhée

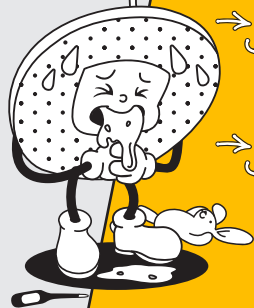


Kinder von 0 - 16 Jahren

ZUM BEISPIEL



- Anhaltende Symptome
- Anhaltendes Fieber
- Verschlechterung des Allgemeinzustandes
- Erbrechen oder Durchfall



→ **APPELER VOTRE PÉDIATRE**

→ **OU LA KIDSHOTLINE**

0900 268 001*

→ **IHRE KINDERÄRZTIN/IHREN KINDERARZT**

→ **ODER DIE KIDSHOTLINE ANRUFEN**

0900 268 001*

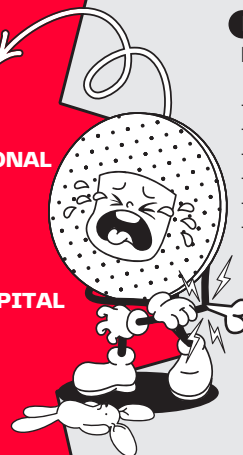
*CHF 2.99/min./Min., max. CHF 29.90/appel/Anruf

→ **ALLER AUX URGENCES PEDIATRIQUES,
SITES HFR FRIBOURG - HÔPITAL CANTONAL
OU HIB PAYERNE**

→ **OU APPELER LE 144**

→ **DEN KINDERNOTFALL AUFsuchen,
STANDORT HFR FREIBURG - KANTONSSPITAL
ODER HIB PAYERNE**

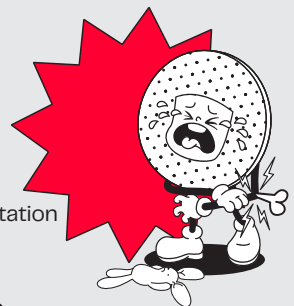
→ **ODER 144 ANRUFEN**



Enfants de 0 - 16 ans

PAR EXEMPLE

- Difficulté respiratoire
- Convulsion ou perte de connaissance
- Importante perte de sang
- Vomissements ou diarrhée avec déshydratation
- Fièvre (0 - 3 mois)
- Fracture



Kinder von 0 - 16 Jahren

ZUM BEISPIEL



- Atembeschwerden
- Krampfanfall oder Bewusstlosigkeit
- Starker Blutverlust
- Erbrechen oder Durchfall mit Flüssigkeitsverlust
- Fieber (0 - 3 Monate)
- Knochenbruch